

Informationsveranstaltung

Vorbereitungen zum Glasfaserausbau



Partner der Stadt Oederan für diese Investition in die Zukunft

Zukünftigen Netzbetreiber
eins energie in Sachsen GmbH & Co.KG aus Chemnitz
(eins)

Ermittelt im europaweitem Ausschreibungsverfahren von 11 / 2017 bis 12 / 2018

tritt mit allen Eigentümern der Gebäude in Kontakt,
welche einen Glasfaser-Hausanschluss bekommen sollen

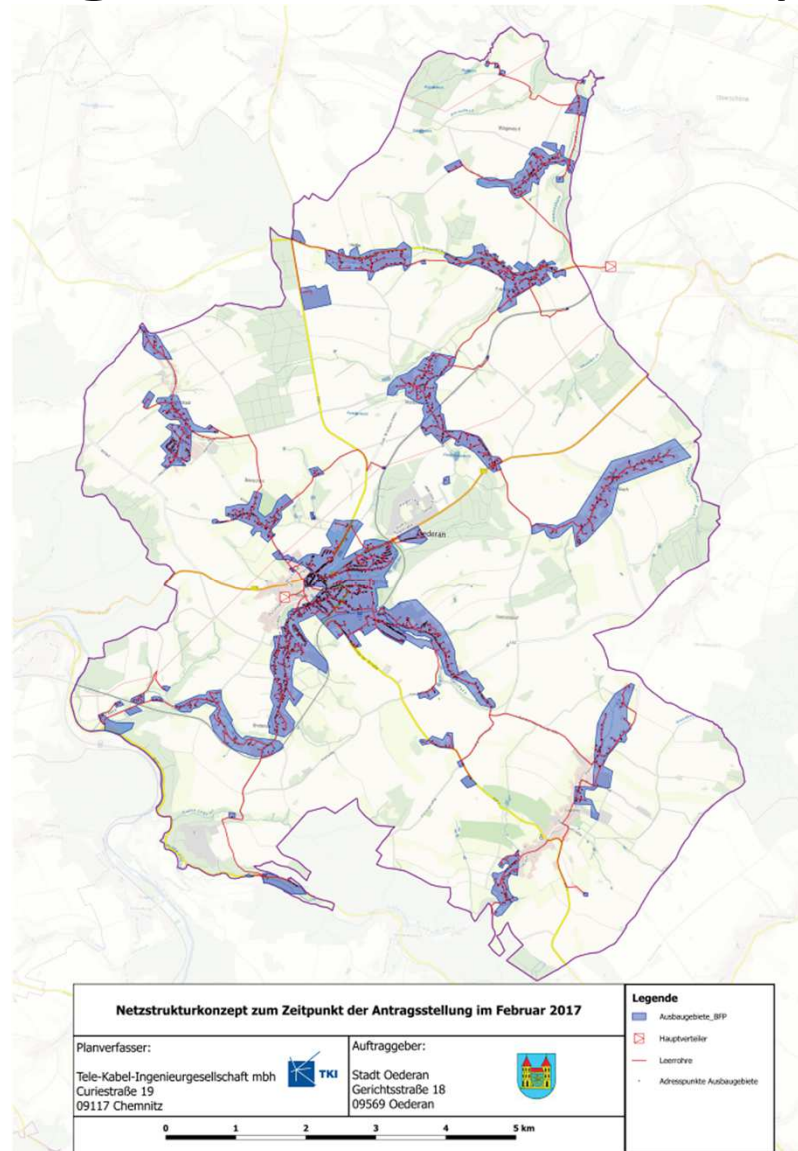
Unternehmen für die umfangreiche Planungsleistung
zum Tiefbau und der Glasfaserverlegung
Tele-Kabel-Ingenieurgesellschaft mbH aus Chemnitz
(TKI)

Ermittelt im europaweitem Ausschreibungsverfahren von 05 / 2018 bis 02 / 2019

Meilensteine

11/ 2016	Abschluss des Markterkundungsverfahrens
02/2017	Entscheidung Stadtrat zur Fördermittelbeantragung
07/2017	Vorläufiger Fördermittelbescheid vom Bund
10/2017	Grundsatzbeschluss Stadtrat für das Betreibermodell
12/2018	Auswahl des Netzbetreibers im Stadtrat
02/2019	Zuschlag für Planungsleistung im Stadtrat
05 – 11/ 2019	Planung der Tiefbauleistung und der Montage des Glasfasernetzes
12/19 – 02/2020	europaweite Ausschreibung der zu erbringenden Leistung
03/2020	endgültiger / finaler Fördermittelbescheid des Bundes und des Landes
04/2020	Zuschlagserteilung an Baubetriebe und Beginn der Ausbauarbeiten
Ende 2020	Fertigstellung erster Ausbaugebiete

Ausbaugebiet Grobnetzplanung





OEDERAN

Stadt des Klein-Erzgebirge

eins

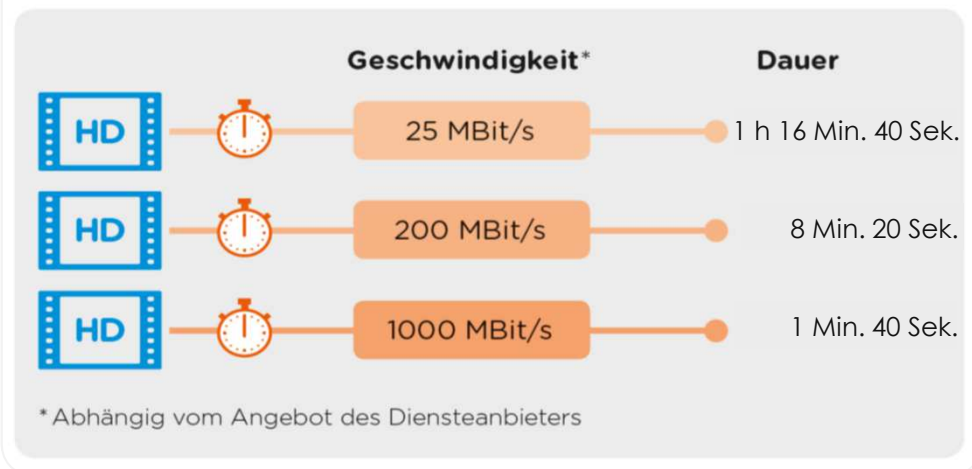
energie in sachsen

Der kommunale Versorger für Stadt und Region

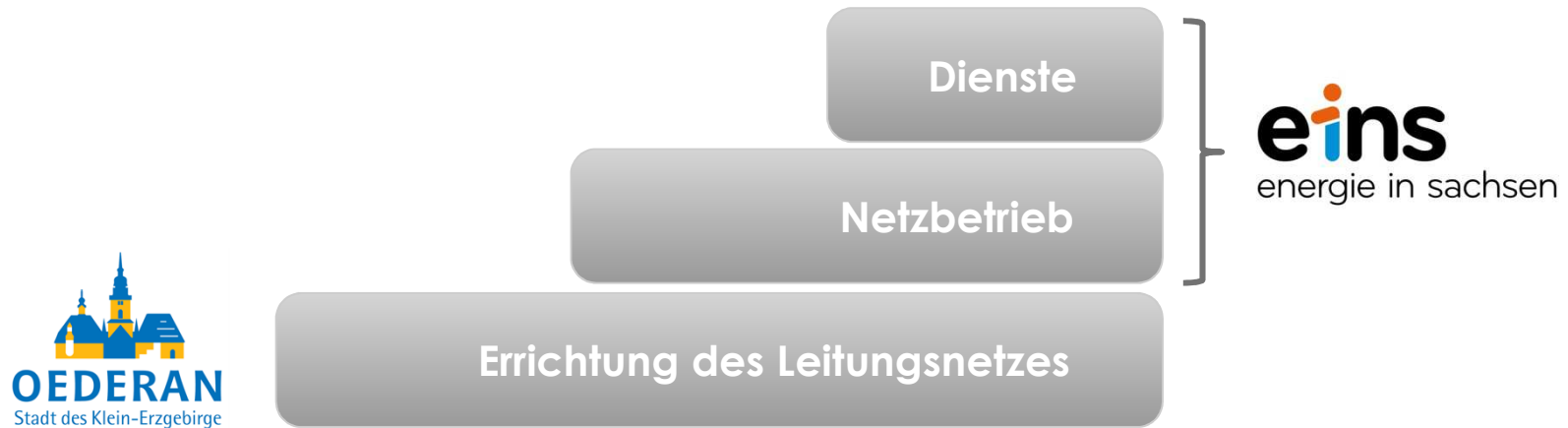
Mit Glasfaser erleben Sie Internet in Lichtgeschwindigkeit!

- **eins** unterstützt die Stadt Oederan bei der Digitalisierung der bisher nicht erschlossenen Stadtteile
- Oederan wird damit noch lebenswerter und attraktiver – auch für die Wirtschaft
- über 60.000 Haushalte in Chemnitz, Amtsberg und Bad Elster sind bereits an das Glasfasernetz der **eins** angeschlossen

Übertragungszeiten beim Download eines Full-HD-Spielfilms: 12,5 Gigabyte

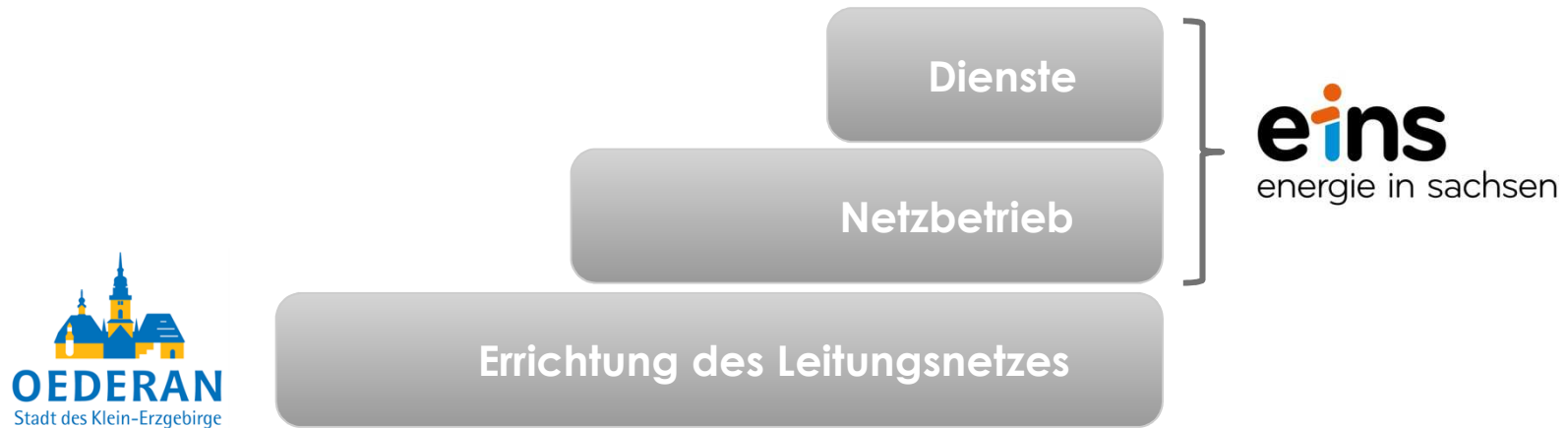


Das Betreibermodell – Unser Weg zum Glasfasernetz



- Stadt Oederan
 - beauftragte Markterkundung 2016 zur Ermittlung unterversorgter Gebäude für Antrag auf Förderung durch Bund und Land
 - unterversorgt = Anschluss mit weniger als 30 Mbit/s
 - errichtet Glasfasernetz auf Basis des „Betreibermodells“ gemäß Förderrichtlinien
 - beauftragt dafür Bau- und Montageunternehmen
 - verpachtet das Netz anschließend an **eins**

Das Betreibermodell – Unser Weg zum Glasfasernetz



- **eins** ist Netzbetreiber und übernimmt alle Aufgaben zum Betrieb, das heißt:
 - errichtet die aktive Technik, Zugangs- und Gebäudenetze
 - übernimmt den laufenden Betrieb
 - bietet Internetprodukte für Kunden an
 - stellt Netz allen Anbietern diskriminierungsfrei zur Verfügung

Das Betreibermodell: Was baut die Stadt für Sie?

Jede nach Markterkundung unterversorgte Immobilie in Oederan kann Anschluss an das Glasfasernetz erhalten.

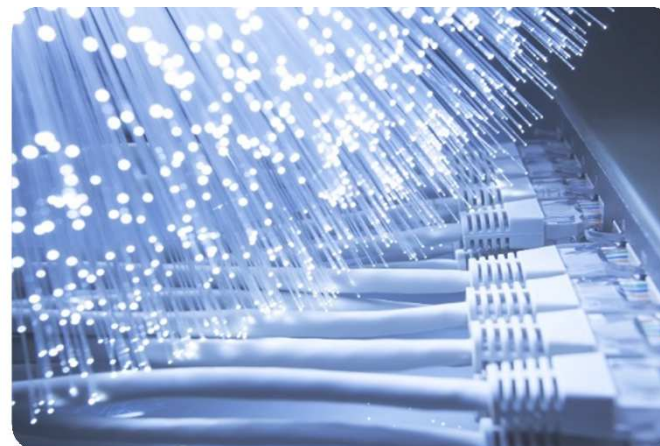
Es werden Trassenwege und Gebäudeanschlüsse errichtet.

Die vorläufige Netzplanung sieht im Rahmen der kommunalen Baumaßnahme ca. 129 km Tiefbau vor. Dabei sollen ca. 648 km Glasfaser und ca. 254 km Leerrohr neu verlegt werden.



Vorteile eines Glasfaseranschlusses:

- **leistungsstark** – egal wie viele Nachbarn gleichzeitig online sind, Sie werden es nicht bemerken
- **stabil** – wohin sich der Bedarf an Bandbreiten auch entwickelt, Ihr Haus ist gerüstet
- **unauffällig** – keine Satellitenschüsseln an der Fassade und die Kabel sind nur Millimeter dünn
- **zukunftsicher** – Glasfaser ist das Medium der Zukunft beim Breitbandausbau und erhöht den Wert Ihrer Immobilie

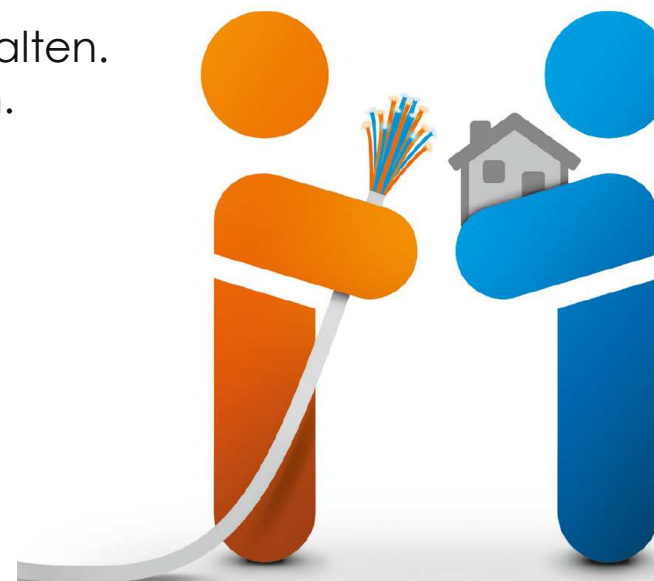


Lassen Sie Ihr Haus kostenfrei anschließen!

Für die Übertragung großer Datenmengen ist Glasfaser die zukunftssicherste Wahl. Wie schnell diese Übertragung ist, entscheidet die sogenannte „letzte Meile“ bis in das Haus – bei Ihnen aktuell Kupferkabel. Dieses bremst jedoch die Geschwindigkeit der Datenübertragung erheblich.

Machen Sie sich keine Gedanken mehr um Datenvolumen und Bandbreiten. Der jetzt geplante Netzausbau ist Ihre Chance, künftig von Zuhause aus im schnellsten Netz unterwegs zu sein.

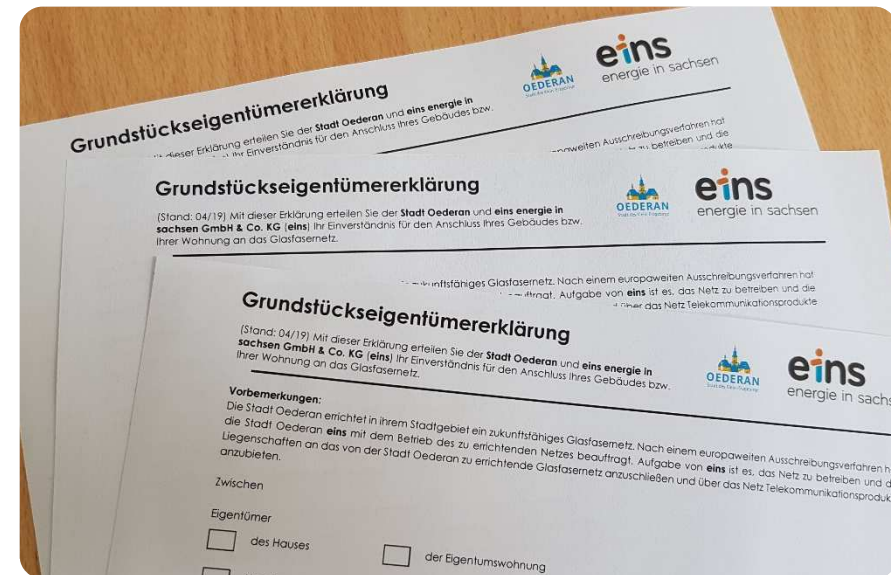
Jede Immobilie soll eine eigene Glasfaser erhalten. Lassen Sie Ihr Haus jetzt **kostenfrei** anschließen.



Sie erhalten Post!

Hauseigentümer im Ausbauggebiet erhalten im Juni 2019 folgende Unterlagen:

- Brief der Stadt Oederan mit Brief von **eins**
- Informationen zum Ausbau
- Grundstückseigentümergeklärung (für die Zustimmung aller Eigentümer zum Anschluss Ihrer Immobilie)
- Produktinformation zu **eins@home**



Bitte schicken Sie uns die Erklärungen zum Anschluss zur vorgegebenen Frist zurück.

Der Hausanschluss ist für Sie in diesem Fall **kostenfrei!**

Jede Wohnung im Mehrfamilienhaus wird angeschlossen!

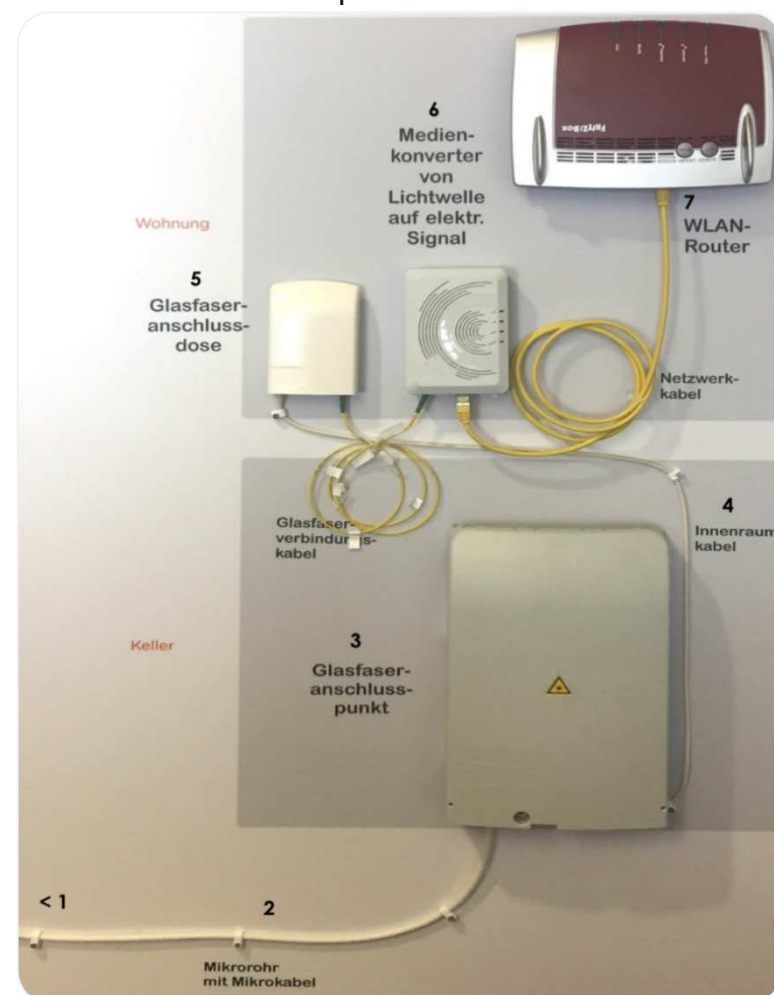
eins bietet für Mehrfamilienhäuser den Anschluss jeder Wohnung an das Glasfasernetz an.

Dies ist im Ausbau-Zeitraum zu vergünstigten Konditionen von pauschal 100 Euro brutto **pro Wohnung** möglich. Das Preisblatt liegt der Eigentümererklärung bei.

Angebot:
100 Euro
brutto

Entscheiden Sie sich nachträglich für die Verkabelung innerhalb Ihrer Immobilie, ist dies natürlich möglich, wird jedoch nach den dann geltenden Konditionen abgerechnet.

Installationsbeispiel Mehrfamilienhaus



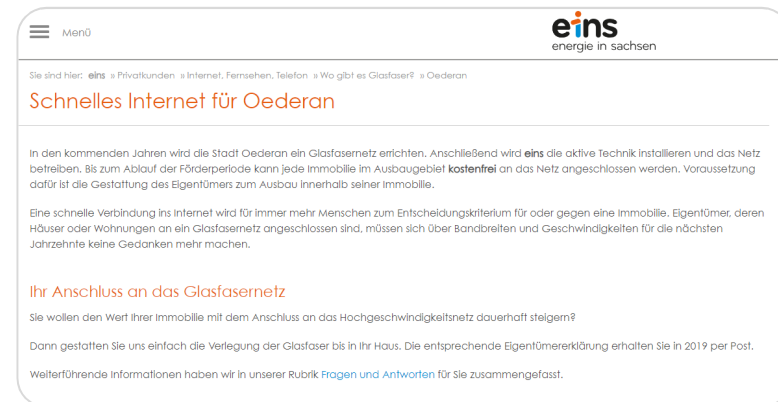
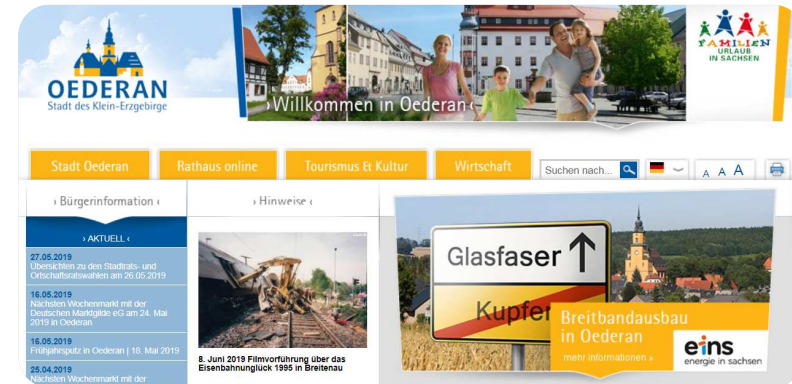
weiterführende Informationen

Mit dem Anschluss verpflichten Sie sich **nicht** zur Buchung eines Telekommunikations-Produktes.

Weiterführende Informationen finden Sie im Internet unter:

www.oederan.de/breitbandausbau-in-oederan
oder
www.eins.de/Oederan

Oder senden Sie eine E-Mail an:
breitband.sv@oederan.de oder
breitband@eins.de



Machen Sie Ihr Haus zum Multitalent der Telekommunikation.
Gestatten Sie uns jetzt, es an das Glasfasernetz in Oederan anzuschließen.

Bietet **eins** auch Produkte an?



Freuen Sie sich mit Ihrem Glasfaseranschluss auf bis zu 500 Mbit/s!

Mit **eins@home** entscheiden Sie sich schon jetzt für schnelles und zuverlässiges Internet. Auf Wunsch genießen Sie exzellentes Fernsehen in HD und telefonieren in top Sprachqualität.

Welche Produkte und Optionen bei Ihnen verfügbar sind, erfahren Sie auf **www.eins.de** oder wir beraten Sie telefonisch unter (0371) 525 – 5555.

Sobald das Glasfasernetz errichtet ist, wechseln Sie problemlos auf Glasfaser.

Auswahl **eins@home**

eins@home M

19,99 € ¹
mtl.
ab dem 7. Monat ab 34,99 €

- ✓ Download: 50 Mbit/s
- ✓ Upload: 10 Mbit/s
- ✓ Internetflatrate
- ✓ Telefonflatrate ins deutsche Festnetz²

eins@home L

19,99 € ¹
mtl.
ab dem 7. Monat ab 39,99 €

- ✓ Download: 100 Mbit/s
- ✓ Upload: 40 Mbit/s
- ✓ Internetflatrate
- ✓ Telefonflatrate ins deutsche Festnetz²

Gemeinsam erfolgreich
Kommunal. Vor-Ort. Erfahren. Innovativ.

www.eins.de/Oederan



Zuhause durchstarten mit **eins@home**